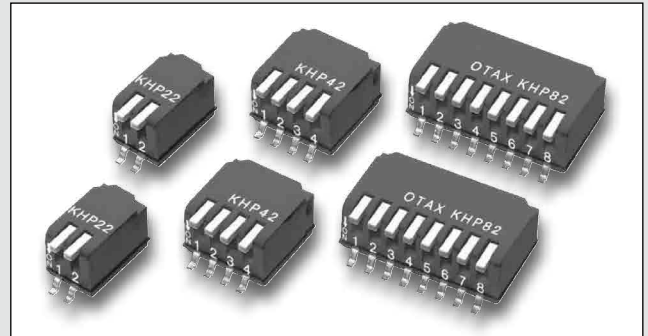


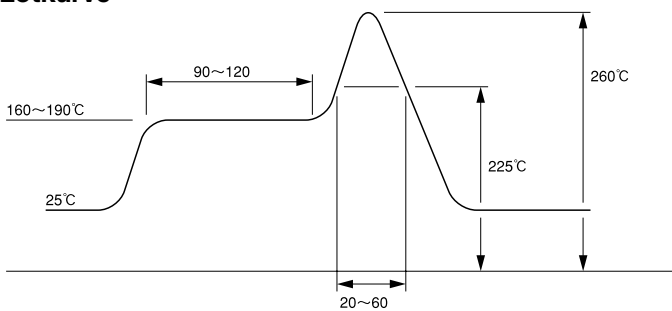
Ultraminiatur Half-Pitch Piano SMT DIP-Schalter

KHP-Serie

- Ultraminiaturisierung durch Reduzierung der internen Struktur (1,27mm Pitch)
- Hochdichte, platzsparende Montage (ca. 1/4 Fläche des Standardtyps KSP82)
- Erhöhte Hitzebeständigkeit durch Verwendung von technischem Kunststoff
- Zuverlässige Kontaktstabilität durch vergoldete Doppelkontakte als Standardausführung
- Automatisch montierbar, Reflow-Montage und waschbar
- Verpackungsvarianten: Tube und Tape & Reel



Lötcurve

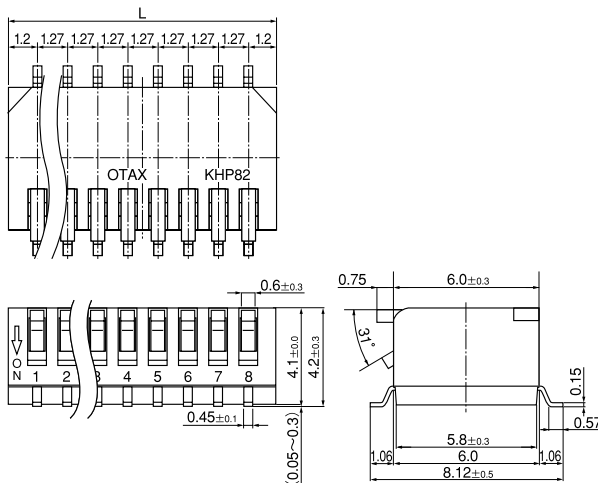


Technische Daten

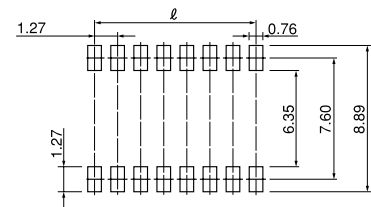
Leistung	24 V DC, 25 mA
Kontakt-Widerstand	100 mΩ max.
Spannungsfestigkeit	300 V AC für 1 Min.
Isolationswiderstand	100 MΩ min.
Elektrische Lebensdauer	1000 Zyklen
Betriebstemperaturbereich	-30 – +85°C
Lagertemperaturbereich	-30 – +85°C
Betätigungskraft	4,9 mN*m max.
Reflow-Anzahl	2 x

Maße

KHP



PCB-Layout



Modell	Polzahl	L(mm)	l (mm)
KHP22	2	3,67	1,27
KHP42	4	6,21	3,81
KHP62	6	8,75	6,35
KHP82	8	11,29	8,89
KHP102	10	13,83	11,43

Alle Maßangaben in mm

Bestellschema

Serie	K H	P	8 2	E		
	Code				Betätiger	Code
	P	Piano	22	2	E	Tape & Reel
			42	4	C	Tube
			62	6		
			82	8		
			102	10		