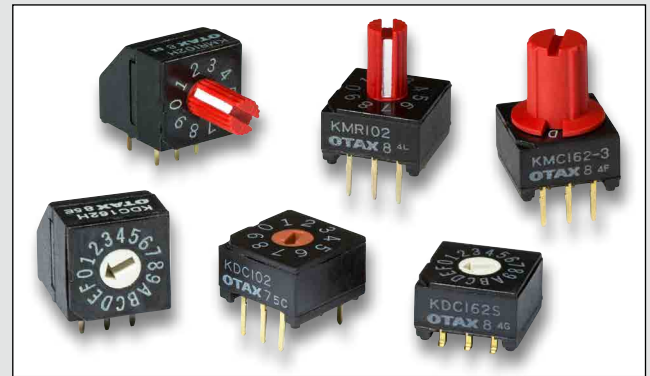


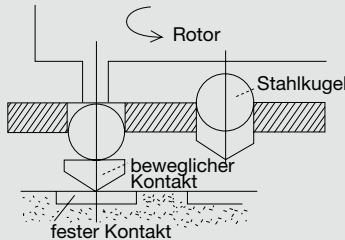
Drehkodierschalter

K-Serie

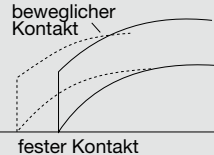
- Präzisions-Messerkontakte für hohe Kontaktkräfte (100kg/mm) garantieren dauerhafte Zuverlässigkeit und sind gegen unbeabsichtigte Betätigung durch Stöße oder Vibrationen geschützt
- Hochdruck-Kontakte durchbrechen sogar eine eventuell durch Oxidation oder Schwefelung entstandene Schicht
- Eingegossene Klemmen und vollständig abgedichtete Konstruktion ermöglichen flussmittelfreies Schwallöten und automatische Reinigung
- Low-Profile und robust konstruiert
- 2,54 mm Klemmenabstand ermöglicht direkte PCB Montage und passt auch in Standard-IC-Sockel.
- Miniaturgröße erlaubt hochdichte Montage



Stahlkugel sichert reibungsarme Kontaktbewegung



Messerkontakt-Konstruktion für hohe Kontaktkräfte

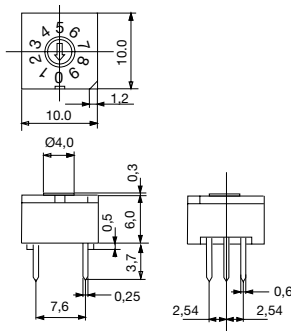


Technische Daten

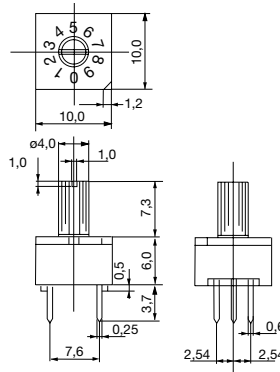
Leistung	0,4 VA AC, DC 20 V
Kontakt-Widerstand	50 mΩ max.
Spannungsfestigkeit	300 V AC für 1 Min.
Isolationswiderstand	1000 MΩ min.
Elektrische Lebensdauer	20000 Zyklen
Betriebstemperaturbereich	-30 – +85°C
Lagertemperaturbereich	-30 – +85°C
Betätigungskraft	98 mN•m max.
Reflow-Anzahl	2 x

Maße (P/C)

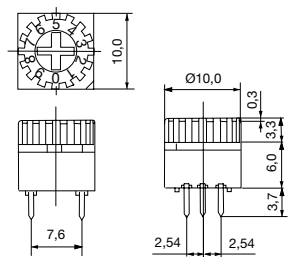
KD - vertikal



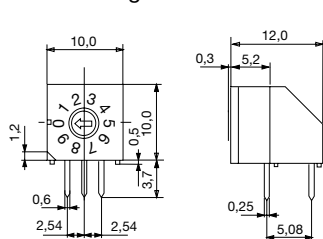
KM - vertikal



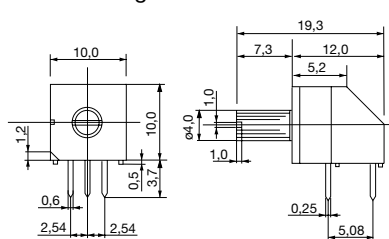
KW - vertikal



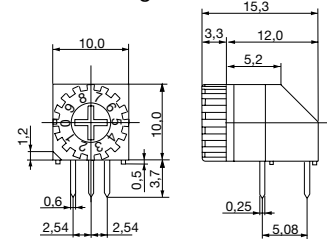
KD - abgewinkelt



KM - abgewinkelt

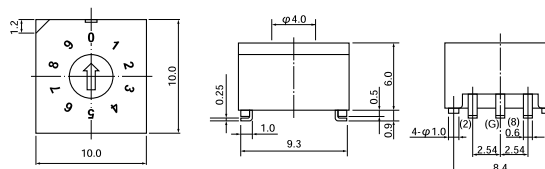


KW - abgewinkelt



Maße (SMT)

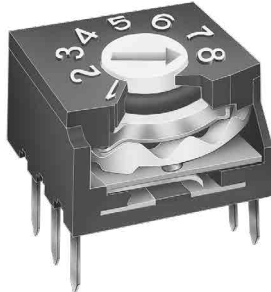
KD - vertikal



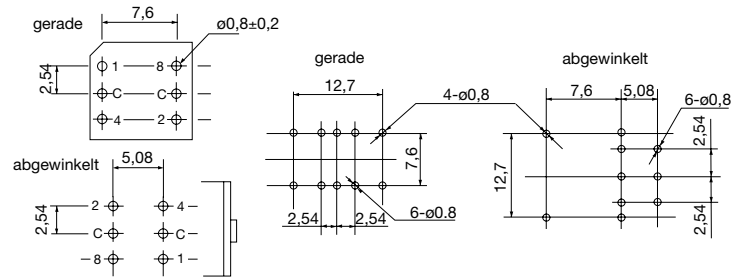
Alle Maßangaben in mm

Drehkodierschalter

K-Serie

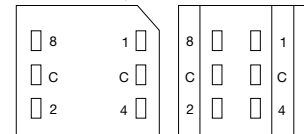


PCB-Layout



Anschlussbelegung

Anschlußlayout ist bei Real- und Complementcode identisch



Ansicht von der Unterseite

horizontal

Codes

Realcode
(rot)

Code	Position									
	0	1	2	3	4	5	6	7	8	9
1		●		●		●		●		●
2			●	●		●	●			
4				●	●	●	●			
8								●	●	

Realcode
(grün)

Code	Position															
	0	1	2	3	4	5	6	7	8	9	A	B	C	D	E	F
1		●		●		●		●		●		●		●		●
2			●	●		●	●				●	●			●	●
4				●	●	●	●					●	●	●	●	
8								●	●	●	●	●	●	●	●	●

Complementcode
(orange)

Code	Position									
	0	1	2	3	4	5	6	7	8	9
1	●		●		●		●		●	
2	●	●		●	●		●	●		●
4	●	●	●	●		●	●	●		●
8	●	●	●	●	●	●	●	●		

Complementcode
(weiß)

Code	Position															
	0	1	2	3	4	5	6	7	8	9	A	B	C	D	E	F
1	●		●		●		●		●		●		●		●	
2	●	●		●	●		●	●		●	●		●	●		●
4	●	●	●	●		●	●	●		●	●	●		●	●	
8	●	●	●	●	●	●	●	●								

Bestellschema

